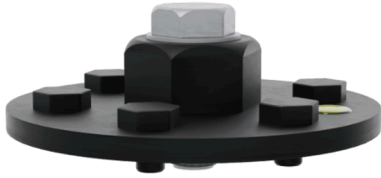




ADAPTATEUR M41 POUR POSE DE VIS DE FONDATION



- ◆ NIVEAU INTÉGRÉ
- ◆ VIS DE SERRAGE CENTRALE
- ◆ ROBUSTE

◆ m_title_for_marketing_description (fr_FR)

L'adaptateur à douille de diamètre 41 mm permet de connecter la vis de fondation avec l'outil de forage pour la mise en oeuvre. 3 boulons + écrous permettent de solidariser l'adaptateur sur la vis.



◆ Environnement

DURÉE DE VIE	> à 20 ans
EMISSIONS CO2 (GES)	3.546 (GES)
MATIÈRE RECYCLÉE	Acier galvanisé
RECYCLABLE	0 %



ADAPTATEUR M41 POUR POSE DE VIS DE FONDATION

◆ Caractéristiques

Matière principale

Acier galvanisé

◆ Données logistiques

RÉF	CODE EAN	DÉSIGNATION	POIDS (KG)	CDT 1	CDT 2
FD0616	3700421806164	Adaptateur pour boulonneuse Makita	1.35	200	10