



chêne de l'est®

La nature à vos pieds...



Nouveautés 2010...





Gamme PRIVILÈGE CAFÉ TOP 6 & massif

PRIVILÈGE CAFÉ collection TOP 6 & solid

Une toute nouvelle gamme de parquet déclinée en 6 coloris en poncé, brossé ou scié, en chêne massif et en TOP 6, différente des autres gammes en raison de son aspect flammé qui nous rappelle le petit nuage de lait dans le café....

Six variations de teintes autour du café, un plaisir inégalé pour les yeux.

Cette gamme dévoile toute l'âme du parquet, avec une sensation tactile incroyable.

A new collection declined in 6 finishing in sanded, brushed or sawed, in massive oak and in TOP 6, different from the other collections.

Six finishing around the coffee, a real pleasure for your eyes.



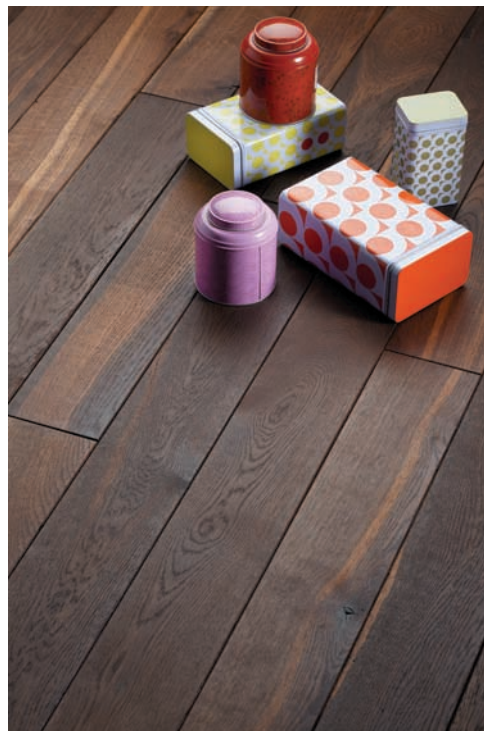
CA 403 - Privège café - Café viennois



CA 402 - Privège café - Mokaccino



CA 404 - Privilège café - Café crème



CA 405 - Privilège café - Moka cherry



CA 400 - Privilège café - Espresso



CA 401 - Privilège café - Cappuccino

en 100 % massif

Épaisseurs & largeurs :

14 mm x 90 - 110 - 130 - 150 mm

21 mm x 140 - 170 - 190 mm

Longueurs : 400 à 1 800 mm mélangées.

en contrecollé TOP 6

Épaisseurs & largeurs : 16 mm x 140 - 170 mm

Longueurs : + ou - 1 800 - 1 500 - 1 200 mm (ou autres)

Finitions :

CA 400 - Privilège café - Espresso

CA 401 - Privilège café - Cappuccino

CA 402 - Privilège café - Mokaccino

CA 403 - Privilège café - Café viennois

CA 404 - Privilège café - Café crème

CA 405 - Privilège café - Moka cherry

in 100 % solid plankflooring

Thickness and widths:

14 mm x 90 - 110 - 130 - 150 mm

21 mm x 140 - 170 - 190 mm

Lengths: 400 to 1 800 mm random.

in engineered wide boards TOP 6

Thickness and widths: 16 mm x 140 - 170 mm

Lengths: + or - 1 800 - 1 500 - 1 200 mm (or other)

Finishing:

CA 400 - Privilège café - Espresso

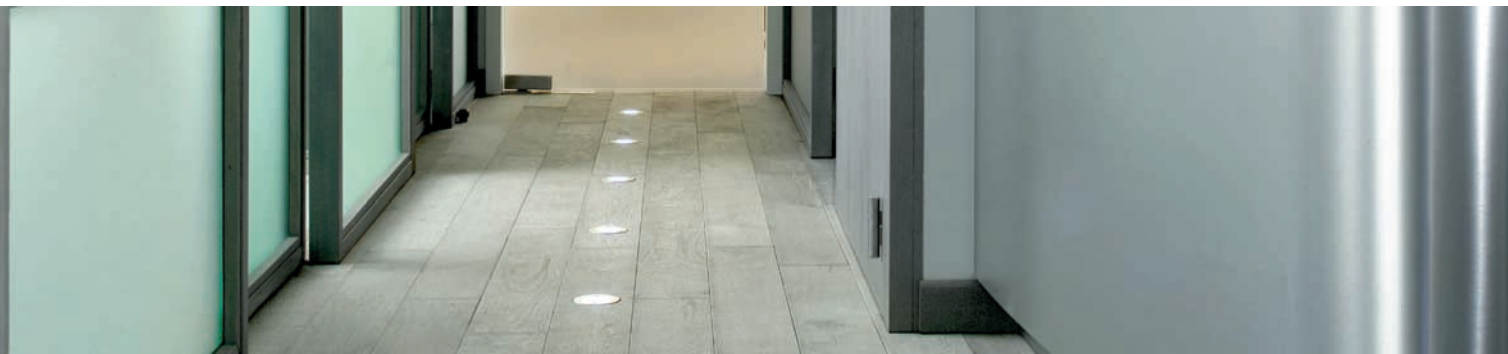
CA 401 - Privilège café - Cappuccino

CA 402 - Privilège café - Mokaccino

CA 403 - Privilège café - Café viennois

CA 404 - Privilège café - Café crème

CA 405 - Privilège café - Moka cherry



Gamme MÉTALLIQUE TOP 6

METALLIC collection TOP 6

Une gamme de parquet en bois métallique pour les plus exigeants. Suivant un procédé artisanal, la gamme métallique est créée en atelier par Chêne de l'est. Cette gamme métallique en véritable métal ou laiton est du plus bel effet. Le métal est appliqué sur un chêne scié ou brossé pour faire ressortir l'effet métal. Les veines du bois restent apparentes. Les bords chanfreinés mettent en valeur la largeur des lames.

A collection of metallic plank. According to a home-made process, the metallic collection is created in our site by Chêne de l'est.

en contrecollé TOP 6

Épaisseurs & largeurs : 16 mm x 140 - 170 mm

Longueurs : + ou - 1 800 - 1 500 - 1 200 mm (ou autres)

Finitions :

- ME 420 - Métallique - scié métal poli
- ME 421 - Métallique - scié laiton poli
- ME 422 - Métallique - brossé métal poli
- ME 423 - Métallique - brossé laiton poli

in engineered wide boards TOP 6

Thickness and widths: 16 mm x 140 - 170 mm

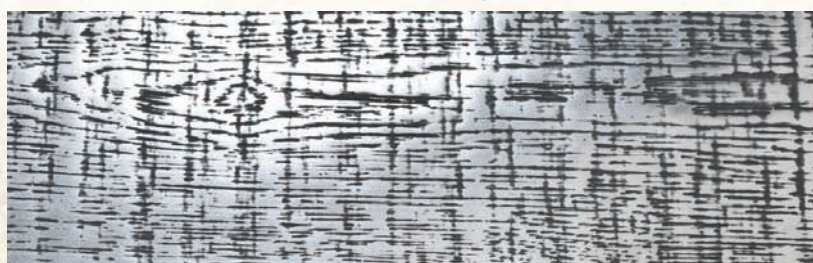
Lengths: + or - 1 800 - 1 500 - 1 200 mm (or other)

Finishing:

- ME 420 - Metallic - sawed polished metal
- ME 421 - Metallic - sawed polished brass
- ME 422 - Metallic - brushed polished metal
- ME 423 - Metallic - brushed polished brass



ME 422 - Métallique - brossé métal poli
ME 422 - Metallic - brushed polished metal



ME 420 - Métallique - scié métal poli
ME 420 - Metallic - sawed polished metal



ME 421 - Métallique - scié laiton poli
ME 421 - Metallic - sawed polished brass



ME 423 - Métallique - brossé laiton poli
ME 423 - Metallic - brushed polished brass



Gamme VRAI VIEUX BOIS

VERITABLE OLD WOOD collection

Un plancher en vrai vieux bois pour les amateurs d'ancien.

Un Vrai vieux bois patiné, qui révélera l'aspect naturel de votre intérieur.

C'est un bois de récupération qui a été nettoyé, les clous et autres saletés ont été soigneusement retirés.

Le bois a été retravaillé et fini huilé.

A veritable old wood plankflooring.

Vrai vieux bois – huilé
Veritable old wood – oiled

en contrecollé

Épaisseurs & largeurs : +/- 16 mm x +/- 100 à 190 mm (250 mm)

Longueurs : +/- 1 000 à 2 000 mm (4000 mm)

Finition :

Vrai vieux bois - huilé

in engineered wide boards

Thickness and widths: +/- 16 mm x +/- 100 to 190 mm (250 mm)

Lengths: +/- 1 000 to 2 000 mm (4000 mm)

Finishing:

Veritable old wood – oiled





Collection LOFT TOP 6 & massif

LOFT collection TOP 6 & solid

Un nouveau coloris dans la collection Loft.
La finition de ce plancher est très tendance. Son état est du plus bel effet, il nous rappelle les vieilles caisses de récupération en bois peint. L'huile renforce à l'usage l'effet d'un parquet récupéré. Le bois se patine avec le temps.

A new finishing in the Loft collection.

en 100 % massif

Épaisseurs & largeurs :

14 mm x 130 – 150 mm

21 mm x 140 – 170 – 190 mm

Longueurs : 400 à 1 800 mm mélangées.

en contrecollé TOP 6

Épaisseurs & largeurs : 16 mm x 140 - 170 mm

Longueurs : + ou - 1 800 - 1 500 - 1 200 mm (ou autres)

Choix : choix sélectionné avec nœuds
non mastiqués (ouverts)

Finition :

LOFT - gris ciment

in 100 % solid plankflooring

Thickness and widths:

14 mm x 130 - 150 mm

21 mm x 140 - 170 - 190 mm

Lengths: 400 to 1 800 mm random.

in engineered wide boards TOP 6

Thickness and widths: 16 mm x 140 - 170 mm

Lengths: + or - 1 800 - 1 500 - 1 200 mm (or other)

Choice: special choice with knots
(without mastic open knots)

Finishing:

LOFT – cement grey



LOFT - gris ciment
LOFT – cement grey

Collection EXTREME TOP 6 & massif

EXTREME collection TOP 6 & solid

Chêne de l'est a décidé de mettre les mains dans le pot de peinture....
Cette collection Extrême est une déclinaison en monochrome, le bois est brossé ce qui laisse apparaître la structure du bois.
Le veinage reste apparent, ce qui préserve le charme du bois.

Chêne de l'est decided to put hands in the paint...

en 100 % massif

Épaisseurs & largeurs :

14 mm x 90 - 110 - 130 - 150 mm

21 mm x 140 - 170 - 190 mm

Longueurs : 400 à 1 800 mm mélangées.

en contrecollé TOP 6

Épaisseurs & largeurs : 16 mm x 140 - 170 mm

Longueurs : + ou - 1 800 - 1 500 - 1 200 mm (ou autres)

Choix : chêne premier

Finitions :

PE 410 - Extrême - noir

PE 411 - Extrême - gris

PE 412 - Extrême - blanc

PE 413 - Extrême - vieilli blanc

in 100 % solid plankflooring

Thickness and widths:

14 mm x 90 - 110 - 130 - 150 mm

21 mm x 140 - 170 - 190 mm

Lengths: 400 to 1 800 mm random.

in engineered wide boards TOP 6

Thickness and widths: 16 mm x 140 - 170 mm

Lengths: + or - 1 800 - 1 500 - 1 200 mm (or other)

Choice: oak first

Finishing:

PE 410 - Extreme - black

PE 411 - Extreme - grey

PE 412 - Extreme - white

PE 413 - Extreme - antique white



PE 410 - Extrême - noir 14 mm x 130 chêne PR
PE 410 - Extreme - black 14 mm x 130 oak first choice



PE 411 - Extrême - gris
14 mm x 130 chêne PR
PE 411 - Extreme - grey
14 mm x 130 oak first choice



PE 412 - Extrême - blanc
14 mm x 110 chêne PR
PE 412 - Extreme - white
14 mm x 110 oak first choice



PE 413 - Extrême - vieilli blanc
14 mm x 130 chêne PR
PE 413 - Extreme - antique white
14 mm x 130 oak first choice



Gamme BARDAGE INTÉRIEUR

WALL COVER collection



Bardage - Duo de Chêne scié
scié gris ciment et scié gris médian
Wall cover - Duet of Sawed oak - sawed grey cement
and sawed middle grey

Un revêtement mural horizontal disponible en 9 finitions dans la gamme des Chêne scié, vieilli et Gamme nature.
Facile à poser, sans entretien, cette gamme comblera les architectes, décorateurs, et les propriétaires les plus exigeants. Redonnez vie à votre intérieur avec cet habillage mural épuré, au toucher velouté.
Ce bardage révélera votre créativité: n'hésitez pas à mélanger les teintes pour personnaliser votre intérieur.

A horizontal wall cover in 9 finishes in the collection of Sawed oak, Antique oak and Natural oak.
Easy to lay, without maintenance, this range will fill the architects, decorators, and the owners.



BAR 436 - Bardage - Gamme nature brossé verni mat
BAR 436 - Wall cover - Natural oak -brush mat lackered

en contrecollé

Épaisseurs & largeurs : 11,5 mm x 140 mm

Longueurs : 1 800 mm (ou autres)

Avec rainure languette, fixation par clips.

Finitions :

- BAR 430 - Bardage - Chêne scié - scié huile naturelle
- BAR 431 - Bardage - Chêne scié - scié gris médian
- BAR 432 - Bardage - Chêne scié - scié gris ciment
- BAR 433 - Bardage - Vieilli - doré antique
- BAR 434 - Bardage - Vieilli - blanc
- BAR 435 - Bardage - Vieilli - gris médian
- BAR 436 - Bardage - Gamme nature - brossé verni mat
- BAR 437 - Bardage - Gamme nature (col. 212 B)
gris galet brossé verni mat
- BAR 438 - Bardage - Gamme nature (col. 216 B)
encre de chine brossé verni mat

in engineered wide boards

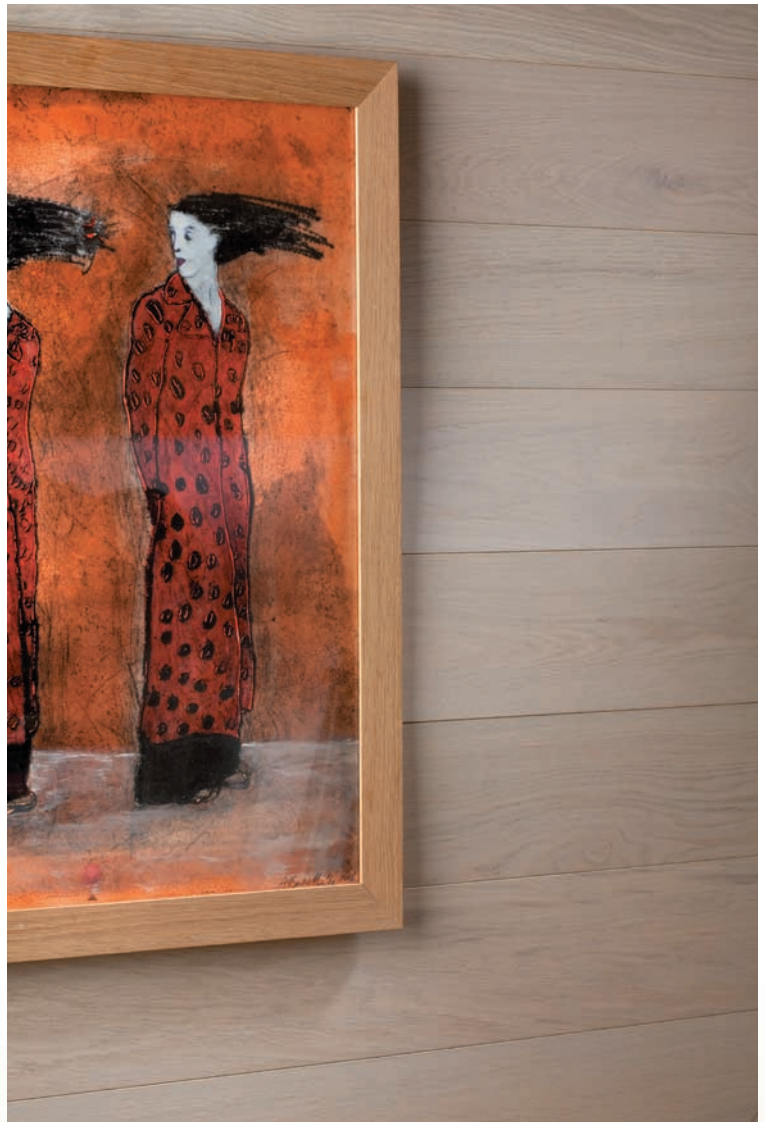
Thickness and widths: 11,5 mm x 140 mm

Lengths: 1 800 mm (or other)

With tongue & groove, fixation by clips

Finishing:

- BAR 430 - Wall cover - Sawed oak - sawed natural oiled
- BAR 431 - Wall cover - Sawed oak - sawed middle grey
- BAR 432 - Wall cover - Sawed oak - sawed cement grey
- BAR 433 - Wall cover - Oak antique - antique gold
- BAR 434 - Wall cover - Oak antique - white
- BAR 435 - Wall cover - Oak antique - middle grey
- BAR 436 - Wall cover - Natural oak - brush mat lackered
- BAR 437 - Wall cover - Natural oak (n°212 B)
grey brush mat lackered
- BAR 438 - Wall cover - Natural oak (n°216 B)
black wenge brush mat lackered

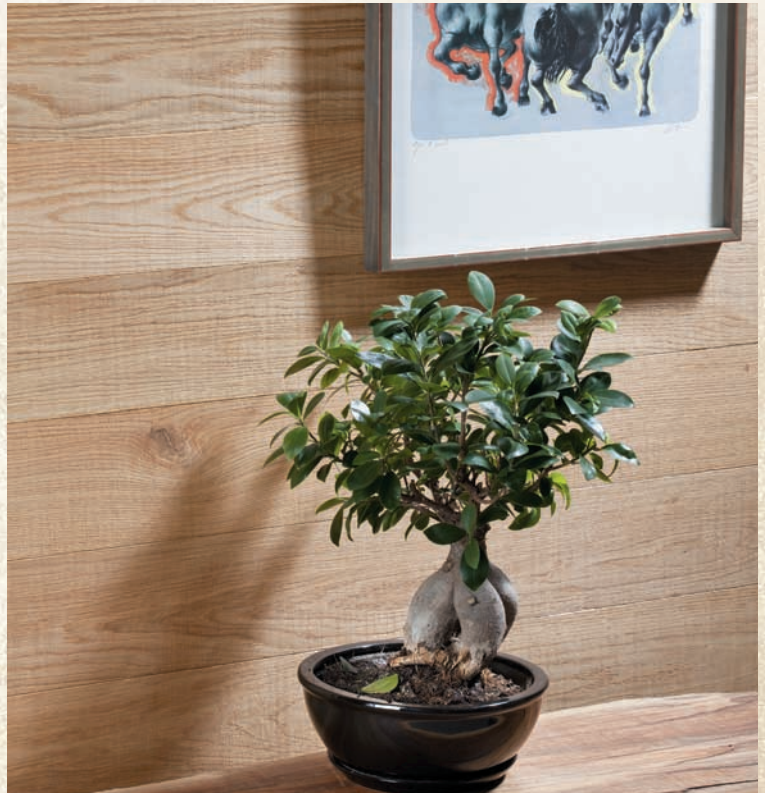


BAR 437 - Bardage - Gamme nature (col. 212 B)
gris galet brossé verni mat

BAR 437 - Wall cover - Natural oak (n°212 B) - grey brush mat lackered



BAR 438 - Bardage - Gamme nature
(col. 216 B) - encre de chine brossé verni mat
BAR 438 - Wall cover - Natural oak (n° 216 B)
black wenge brush mat lackered



BAR 430 - Bardage - Chêne scié
scié huile naturelle
BAR 430 - Wall cover
Sawed oak - sawed natural oiled



BAR 435 - Bardage - Vieilli - gris médian
BAR 435 - Wall cover - Oak antique - middle grey



BAR 432 - Bardage - Chêne scié - scié gris ciment
BAR 432 - Wall cover - Sawed oak - sawed cement grey



BAR 431 - Bardage - Chêne scié - scié gris médian
BAR 431 - Wall cover - Sawed oak - sawed middle grey



BAR 433 - Bardage - Vieilli - doré antique
BAR 433 - Wall cover - Oak antique - antique gold



BAR 434 - Bardage - Vieilli - blanc
BAR 434 - Wall cover - Oak antique - white



Poussière d'argile - vieilli n°10
Poussière d'argile - oak antique n°10



Poussière d'argile - huilé naturel
Poussière d'argile - natural oiled



Poussière d'argile - scié huile naturelle
Poussière d'argile - natural oil sawed

Collection POUSSIÈRE D'ARGILE TOP 6 & massif

POUSSIÈRE D'ARGILE collection TOP 6 & solid

Chêne de l'est a imaginé cette gamme en faisant référence à la poussière d'argile qu'on retrouve sur les planchers des ateliers d'art. Lieu de création, de savoir faire, d'échange. Ce parquet stimulera votre inspiration et votre créativité. Cette finition Poussière d'argile laisse apparaître le bois, le parquet conserve son charme naturel, celui d'un plancher d'atelier. En 3 coloris en poncé, scié, ou vieilli en chêne massif et en TOP 6.

Poussière d'argile is what we find on the floors of the art workshops. This parquet will stimulate your inspiration and your creativity. This finish Poussière d'argile lets appear the wood, the parquet keeps its natural charm. In 3 colors sanded, sawed, or oak antique in massive oak and in TOP 6.

en 100 % massif

Épaisseurs & largeurs :

14 mm x 90 - 110 - 130 - 150 mm

21 mm x 140 - 170 - 190 mm

Longueurs : 400 à 1 800 mm mélangées.

en contrecollé TOP 6

Épaisseurs & largeurs : 16 mm x 140 - 170 mm

Longueurs : + ou - 1 800 - 1 500 - 1 200 mm (ou autres)

Choix : choix sélectionné avec nœuds
non mastiqués (ouverts)

Finitions :

Poussière d'argile - huilé naturel

Poussière d'argile - scié huile naturelle

Poussière d'argile - vieilli n°10

in 100 % solid plankflooring

Thickness and widths:

14 mm x 90 - 110 - 130 - 150 mm

21 mm x 140 - 170 - 190 mm

Lengths: 400 to 1 800 mm random.

in engineered wide boards TOP 6

Thickness and widths: 16 mm x 140 - 170 mm

Lengths: + or - 1 800 - 1 500 - 1 200 mm (or other)

Choice: special choice with knots (without mastic open knots)

Finishing:

Poussière d'argile - natural oiled

Poussière d'argile - natural oil sawed

Poussière d'argile - oak antique n°10



Collection PAIN D'ÉPICES TOP 6 & massif

PAIN D'ÉPICES collection TOP 6 & solid

Retrouvez les douceurs et les saveurs d'autrefois à travers cette nouvelle collection Pain d'épices. Un délice pour les yeux ! Une nouvelle gamme de parquet traditionnel et artisanal autour du pain d'épices. En 3 coloris en poncé, scié, ou vieilli en chêne massif et en TOP 6.

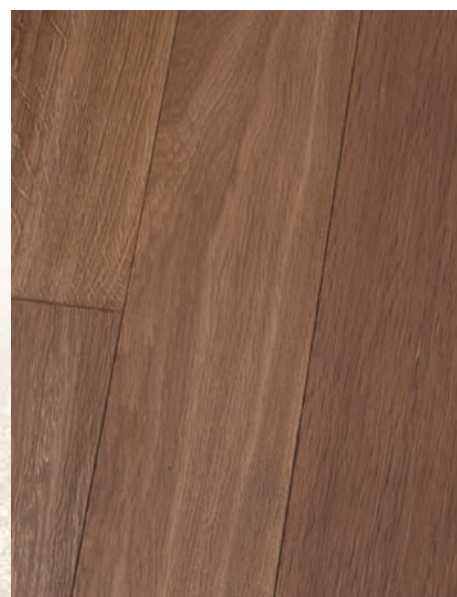
Find the sweetnesses and the flavours of the past through this new collection Pain d'épices (Gingerbread). An enjoyment for eyes! A new range of traditional and home-made parquet around the gingerbread. In 3 colors sanded, sawed, or oak antique in massive oak and in TOP 6.



Pain d'épices - scié huile naturelle
Pain d'épices - natural oil sawed



Pain d'épices - vieilli n°16
Pain d'épices - oak antique n°16



Pain d'épices - huilé naturel
Pain d'épices - natural oiled

en 100 % massif

Épaisseurs & largeurs :

14 mm x 90 - 110 - 130 - 150 mm

21 mm x 140 - 170 - 190 mm

Longueurs : 400 à 1 800 mm mélangées.

en contrecollé TOP 6

Épaisseurs & largeurs : 16 mm x 140 - 170 mm

Longueurs : + ou - 1 800 - 1 500 - 1 200 mm (ou autres)

Choix : choix sélectionné avec nœuds non mastiqués (ouverts)

Finitions :

Pain d'épices - huilé naturel

Pain d'épices - scié huile naturelle

Pain d'épices - vieilli n°16

in 100 % solid plankflooring

Thickness and widths:

14 mm x 90 - 110 - 130 - 150 mm

21 mm x 140 - 170 - 190 mm

Lengths: 400 to 1 800 mm random.

in engineered wide boards TOP 6

Thickness and widths: 16 mm x 140 - 170 mm

Lengths: + or - 1 800 - 1 500 - 1 200 mm (or other)

Choice: special choice with knots (without mastic open knots)

Finishing:

Pain d'épices - natural oiled

Pain d'épices - natural oil sawed

Pain d'épices - oak antique n°16



Extra large - brossé arktiss
Extra large - arktiss brush oiled



Extra large - scié poivre blanc
Extra large - white pepper sawed



Extra large - vieilli n° 5 (doré antique)
Extra large - oak antique n° 5
(antique gold)

Collection EXTRA LARGE contrecollé & massif

EXTRA LARGE collection engineered wide boards & solid

Parquet extra large et extra long, disponible en chêne massif et en contrecollé, en poncé, brossé, scié, vieilli et Vieux de France.

Extra wide and extra long parquet, available in massive oak and in engineered wide boards, in sanded, brushed, sawed, oak antique and smoked.

en 100 % massif

Épaisseurs & largeurs :

22 mm x 180 - 200 - 250 - 300 - 350 mm

Longueurs : 3 000 à 5 000 mm mélangées.

Choix : RUA B

en contrecollé

Épaisseurs & largeurs : 15 mm x 260 mm

Longueurs : 1 900 mm (ou autres)

Choix : gros nœuds et fentes acceptés, mastiqués noir, très peu d'aubier.

Finitions :

en 100 % massif :

Extra large - huilé

Extra large - brossé arktiss

Extra large - Vieux de France brossé huilé

Extra large - brut (sans finition)

en contrecollé :

Extra large - brossé arktiss

Extra large - scié poivre blanc

Extra large - vieilli n° 5 (doré antique)

Extra large - brut (sans finition)

in 100 % solid plankflooring

Thickness and widths:

22 mm x 180 - 200 - 250 - 300 - 350 mm

Lengths: 3 000 to 5 000 mm random

Choice: RUA B

in engineered wide boards

Thickness and widths: 15 mm x 260 mm

Lengths: 1 900 mm (or other)

Choice: Big knots and cracks accepted, filled black, little sapwood.

Finishing:

in 100 % solid plankflooring:

Extra large - oiled

Extra large - arktiss brush oiled

Extra large - smoked brush oiled

Extra large - unfinished

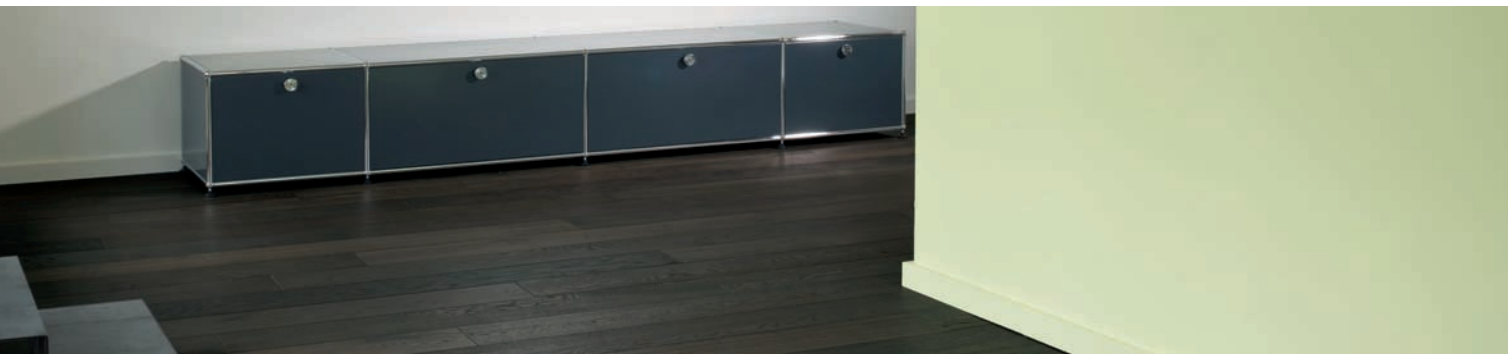
in engineered wide boards:

Extra large - arktiss brush oiled

Extra large - white pepper sawed

Extra large - oak antique n° 5 (antique gold)

Extra large - unfinished



Gamme NATURE TOP 6 & massif

NATURAL OAK collection TOP 6 & solid

Un nouveau coloris dans la Gamme nature . Plancher en chêne massif prêt à la pose
A new color in the Natural oak collection.



Col 322B - Gamme nature double noir brossé huilé
Color 322 B - Natural oak double black brush oiled

en 100 % massif

Épaisseurs & largeurs :

14 mm x 70 - 90 - 110 - 130 - 150 mm
22 mm x 90 - 110 - 140 mm
21 mm x 140 - 170 - 190 mm

Longueurs : 400 à 1 800 mm
mélangées.

en contrecollé TOP 6

Épaisseurs & largeurs :

16 mm x 110 - 140 - 170 mm

Longueurs :

+ ou - 1 800 - 1 500 - 1 200 mm
(ou autres)

Choix : confort

Finition : sur chêne

Col.322 B - double noir brossé huilé

in 100 % solid plankflooring

Thickness and widths:

14 mm x 70 - 90 - 110 - 130 - 150 mm
22 mm x 90 - 110 - 140 mm
21 mm x 140 - 170 - 190 mm

Lengths: 400 to 1 800 mm random.

in engineered wide boards TOP 6

Thickness and widths:

16 mm x 110 - 140 - 170 mm

Lengths: + or - 1 800 - 1 500 - 1 200 mm
(or other)

Choice: confort

Finishing: on oak

Color 322 B - double black brush oiled


chêne de l'est®
La nature à vos pieds...

Fabricant de parquets, planchers massifs
et contrecollés prêts à la pose.

Chêne de l'est
24 rue de la Fontaine
F 57910 Hambach

e-mail: contact@chenedelest.com
www.chenedelest.com

Tél. +33 (0)3 87 98 03 42 - Fax +33 (0)3 87 98 53 50



Promouvant la gestion
durable des forêts.

Pour plus d'infos : www.pefc.org

